

## Regelplan D I/1l

Verkehrsführung x+2

ein Fahrstreifen und ein Behelfsfahrstreifen auf eingeschränkter zweistreifiger Fahrbahn

### a) Querabspernung

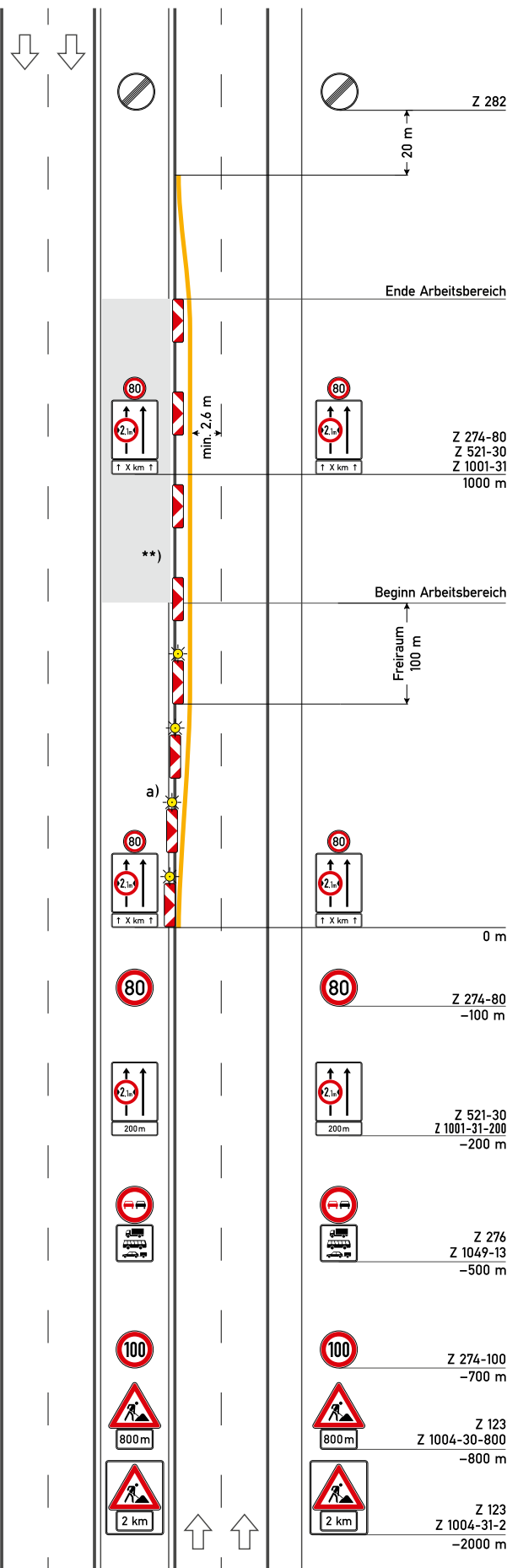
durch Leitbaken Abstand 9 m  
Verziehungsmaß 1:20  
Warnleuchte auf jeder Leitbake

[ ] Anordnung von Abweichungen von diesem Regelplan gemäß beiliegendem Anordnungstext

*Wiederholung der Fahrstreifen-  
tafeln in Kombination mit  
Zeichen 274 alle 1000 m ist nur  
anzuordnen, wenn Arbeitsstellen-  
länge > 2000 m*

### \*\*] Längsabspernung

Leitbaken Abstand 18 m  
[ ] Leitbaken entfallen,  
weil TSE bauzeitlich  
vorhanden



05.21