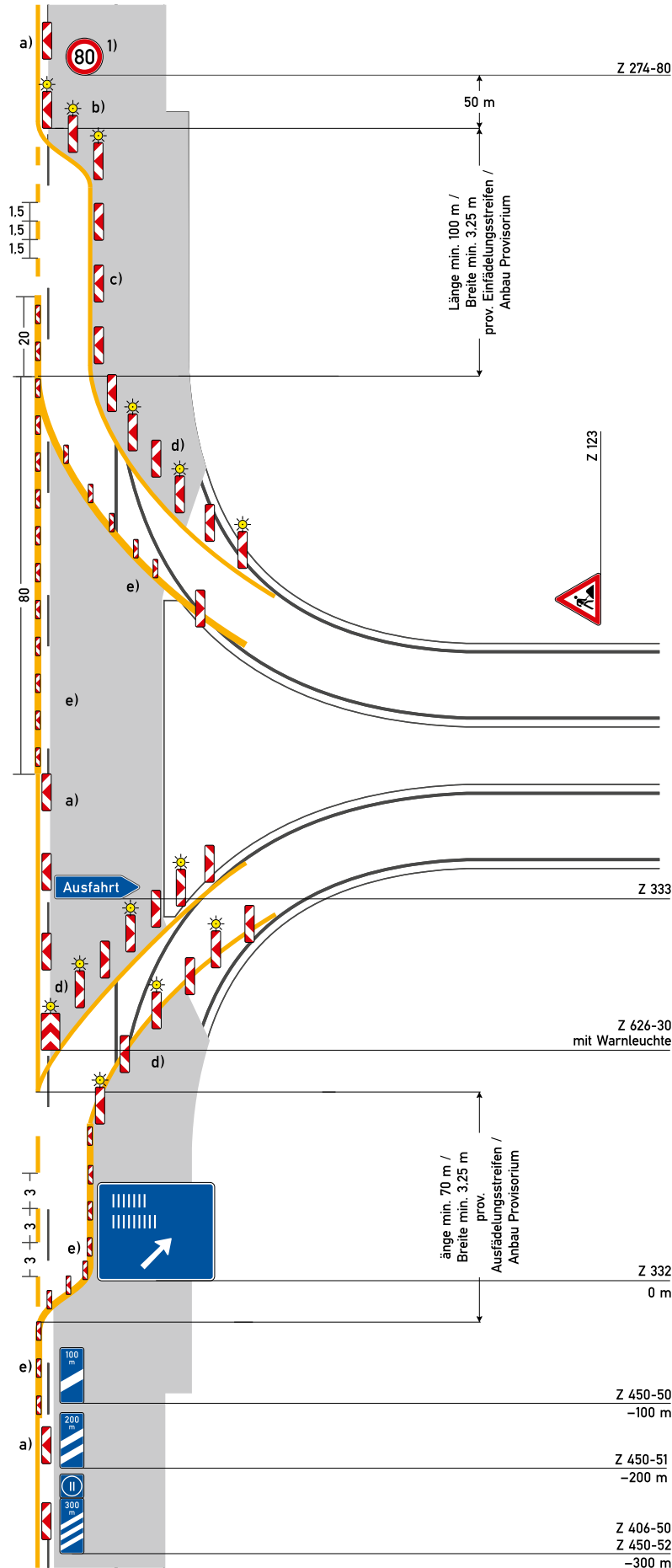


## Regelplan D AS 2

Verkehrsführung an Anschlussstellen

Führung der Ein- und Ausfahrtrampen über das Baufeld



### a) Längsabspernung

entsprechend der Behelfsverkehrsführung auf der durchgehenden Strecke

*Leitbaken entfallen, wenn eine TSE eingesetzt wird*

### b) Querabspernung

Verziehungsmaß 1:3 durch Leitbaken

Abstand 3 m Warnleuchte auf jeder Leitbake

### c) Längsabspernung

durch Leitbaken, Abstand 9 m

### d) Längsabspernung im Bereich der Aus- und Einfahrt

durch Leitbaken

Abstand max. 9 m

einseitige Warnleuchte auf jeder zweiten Leitbake

### e) Längsabspernung

durch Leitschwelle mit Minibaken Abstand 9 m

1) Festlegung der Inhalte entsprechend der Behelfsverkehrsführung auf der durchgehenden Strecke

*Beschilderung ist bei Arbeitsstellen über 2000 m Länge jeweils im Abstand von 1000 m bezogen auf diese Position zu wiederholen*